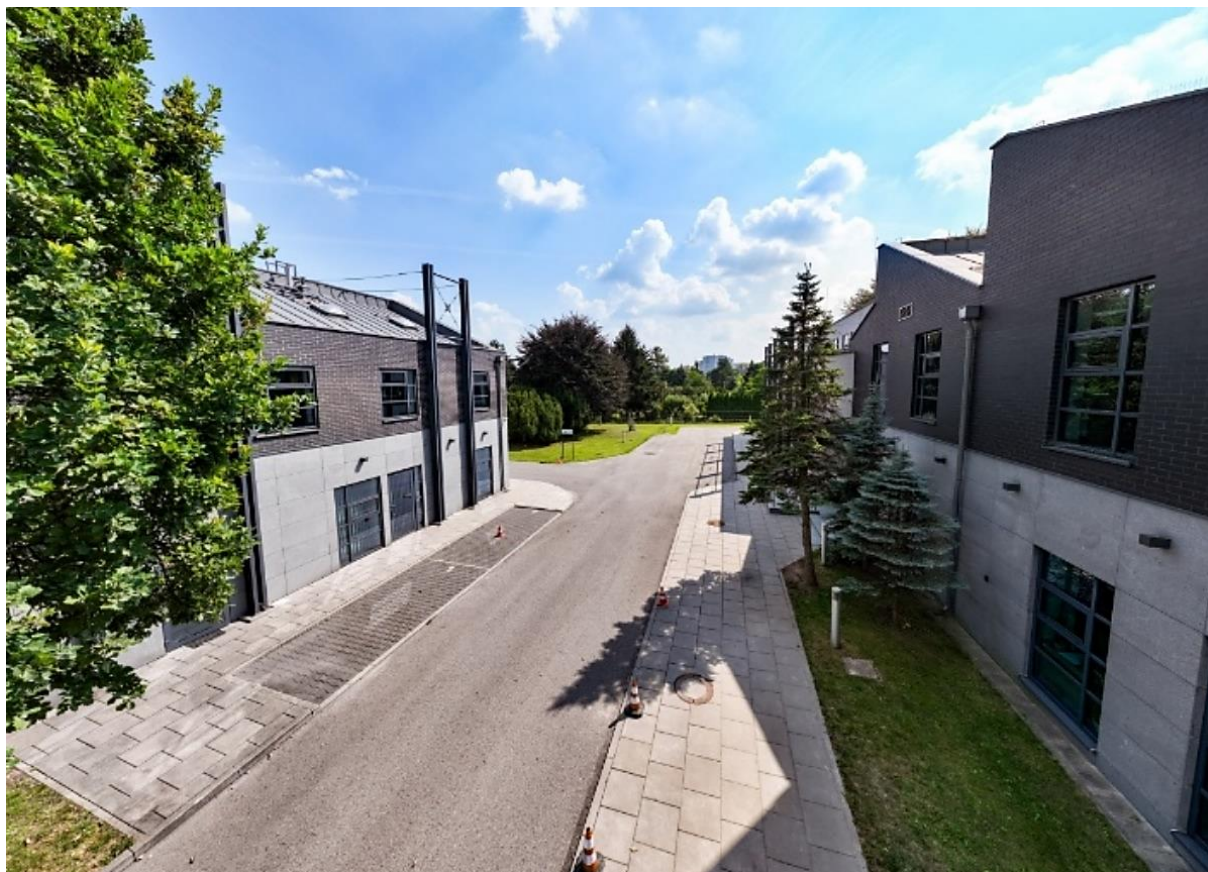




Miejskie Przedsiębiorstwo Realizacji Inwestycji sp. z o.o.

Miejskie Przedsiębiorstwo Realizacji Inwestycji sp. z o.o. - w skrócie MPRI - ma swoją siedzibę w Warszawie (01-531), przy ul. Wybrzeże Gdyńskie 27.



Dojazd do siedziby MPRI pojazdem własnym możliwy jest od ul. Wybrzeże Gdyńskie 27.

Dojścia piesze do siedziby MPRI są od ulicy Gwiazdzistej i ulicy Podleśnej.

Sekretariat MPRI znajduje się w budynku A (budynek po prawej stronie od wjazdu).

Budynek B jest usytuowany naprzeciw budynku A (budynek po lewej stronie od wjazdu).

Na terenie posesji, w budynku B, znajduje się dyżurka i pracownik ochrony (24h), który udzieli informacji na temat dostępnych miejsc parkingowych i przydzieli dogodnie miejsce parkingowe umożliwiające swobodne poruszanie się oraz pokieruje osobę zainteresowaną do konkretnego biura/działu/pracownika, zgodnie z rozkładem pomieszczeń w budynku.



Budynek A (siedziba firmy)



Budynek B (dyżurka)

Czym się zajmujemy

Miejskie Przedsiębiorstwo Realizacji Inwestycji sp. z o.o. jest spółką realizującą kluczowe inwestycje miejskie na terenie Warszawy.

Od 1997 roku zajmujemy się budową obiektów użyteczności publicznej oraz obiektów komercyjnych, w tym biurowych i usługowych.

Zajmujemy się także wynajmem, obsługą administracyjną i techniczną własnych nieruchomości komercyjnych: powierzchni biurowych, powierzchni usługowych, magazynów i hal produkcyjnych, placów i terenów w Warszawie.

W swoim portfolio posiadamy:

Modernizację i rozbudowę Szpitala Bielańskiego im. ks. Jerzego Popiełuszki w Warszawie



jeden z najnowocześniejszych budynków administracji publicznej –
Ratusz Wilanów w Warszawie



inwestycje modernizacyjne - Palmiarnia na Mokotowie



oraz inwestycje mieszkaniowe Elekcyjna 19, Przy Oranżerii.



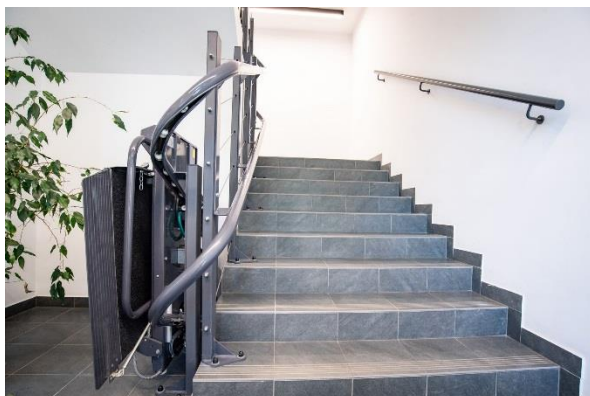
Informacja dla osób z niepełnosprawnością ruchową i osób starszych:

- wejście na posesję MPRI poprzedzają schody w dół (5 stopni) lub pochylnia bez poręczy; furtka wejściowa ma szer. min. 90 cm, za furtką jeden stopień (krawężnik),
- do budynku biurowego, w którym mieści się sekretariat MPRI (budynek A), prowadzą dwa wejścia: główne i boczne.

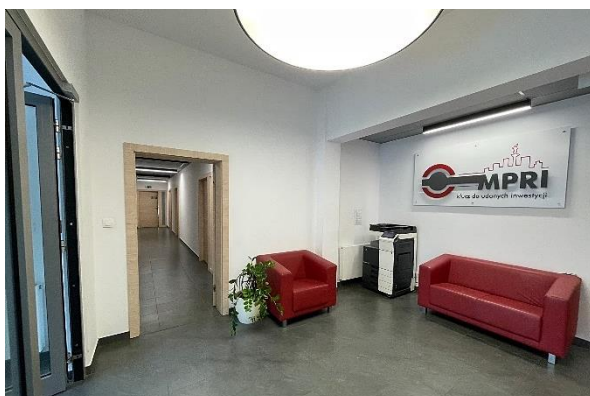
Do obydwu wejść prowadzą podjazdy z poręczami dla wózków,



- sekretariat MPRI znajduje się na piętrze budynku A,
- komunikacja między piętrami odbywa się za pomocą schodów; na piętro można wjechać platformą przyschodową dla osób niepełnosprawnych,
- obszar korytarza na parterze i część korytarza z sekretariatem pozwala na swobodne przemieszczanie się osobom niepełnosprawnym,



- toaleta przystosowana dla osób niepełnosprawnych znajduje się w budynku A na piętrze,



- korytarze umożliwiają swobodne poruszanie się osób na wózkach inwalidzkich.

Informacja dla osób z dysfunkcją wzroku:

Informacja na temat rozkładu pomieszczeń w budynku jest zapewniona w postaci tablic informacyjnych. Brak jest oznaczeń w alfabecie Brajla i oznaczeń kontrastowych lub w druku powiększonym dla osób niewidomych i słabowidzących.



Informacja dla osób słabosłyszących:

W budynku znajduje się pętla indukcyjna do obsługi osób słabosłyszących.

W siedzibie MPRI istnieje możliwość skorzystania z tłumacza języka migowego, wyłącznie po uprzednim zgłoszeniu takiej potrzeby co najmniej 3 dni robocze przed zdarzeniem

Jak się z nami skontaktować:

Żeby załatwić sprawy w MPRI osoby ze szczególnymi potrzebami mogą:

- napisać wiadomość i wysłać na adres e-mailowy: sekretariat@mpri.pl,
- napisać wiadomość poprzez formularz kontaktowy na stronie internetowej Spółki znajdujący się pod adresem <https://www.mpri.pl/kontakt>,
- zadzwonić pod numer +48 22 868 66 70,
- napisać pismo i wysłać je pocztą lub kurierem na adres: MPRI sp. z o.o., ul. Wybrzeże Gdynskie 27, 01-531 Warszawa,
- przynieść pismo do sekretariatu MPRI – od poniedziałku do piątku, w godzinach od 8:00 do 16.00.

Istnieje możliwość obsługi osób słabosłyszących/niestyszących w polskim języku migowym, po uprzednim powiadomieniu i umówieniu wizyty interesanta (**co najmniej na 3 dni robocze przed tym zdarzeniem**) w sekretariacie Spółki.

Zgłoszenia można dokonać poprzez jedną z form kontaktu:

- e-mail na adres: sekretariat@mpri.pl,
- telefonicznie - za pośrednictwem osoby trzeciej, sprawnej komunikacyjnie - pod numerem telefonu: **+48 22 848 66 70**.

Zgłoszenie powinno zawierać:

- imię i nazwisko osoby zainteresowanej,
- **kontakt zwrotny, na który zostanie przesłana informacja z potwierdzeniem spotkania,**
- propozycję terminu spotkania (załatwienia sprawy),
- krótkie określenie sprawy.

O miejscu i terminie spotkania z tłumaczem, MPRI poinformuje za pośrednictwem poczty elektronicznej lub telefonicznie.

