

## Ratusz w budowie

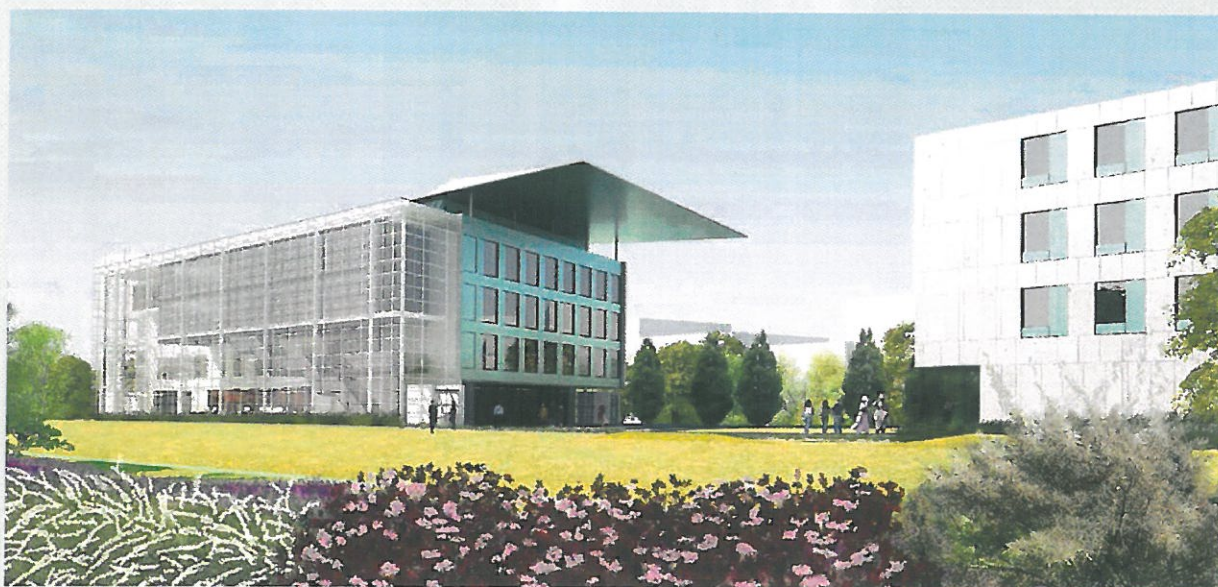
**D**okończenia budowy wilanowskiego ratusza podjęło się Miejskie Przedsiębiorstwo Robót Ogrodniczych, spółka miejska, która z powodzeniem działa na rynku deweloperskim. Prace przy istniejących budynkach ratusza wznowiono 15 lipca ubiegłego roku. Poprzedziła je wnikliwa ekspertyza techniczna, która dała zielone światło dla kontynuowania inwestycji. MPRO jest inwestorem i generalnym wykonawcą przedsięwzięcia, które także finansuje. Projekt ratusza wykonała pracownia architektoniczna Kuryłowicz & Associates.

Na budowie trwa montaż konstrukcji stalowych i prace związane z instalowaniem stolarki okiennej. Kolejnym widocznym etapem prac będzie wykonanie elewacji.

Zespół Ratusza składa się z dwóch obiektów – budynku A (powierzchnia użytkowa 2577 m<sup>2</sup>) z wieżą zegarową oraz budynku B (powierzchnia użytkowa 1963 m<sup>2</sup>) połączonych placem i podziemnym garażem.



Według harmonogramu założonego przez wykonawcę zakończenie prac przy wilanowskim ratuszu przewidziano na jesień 2014 r.



Projekt i wizualizacje wykonane przez Kuryłowicz & Associates